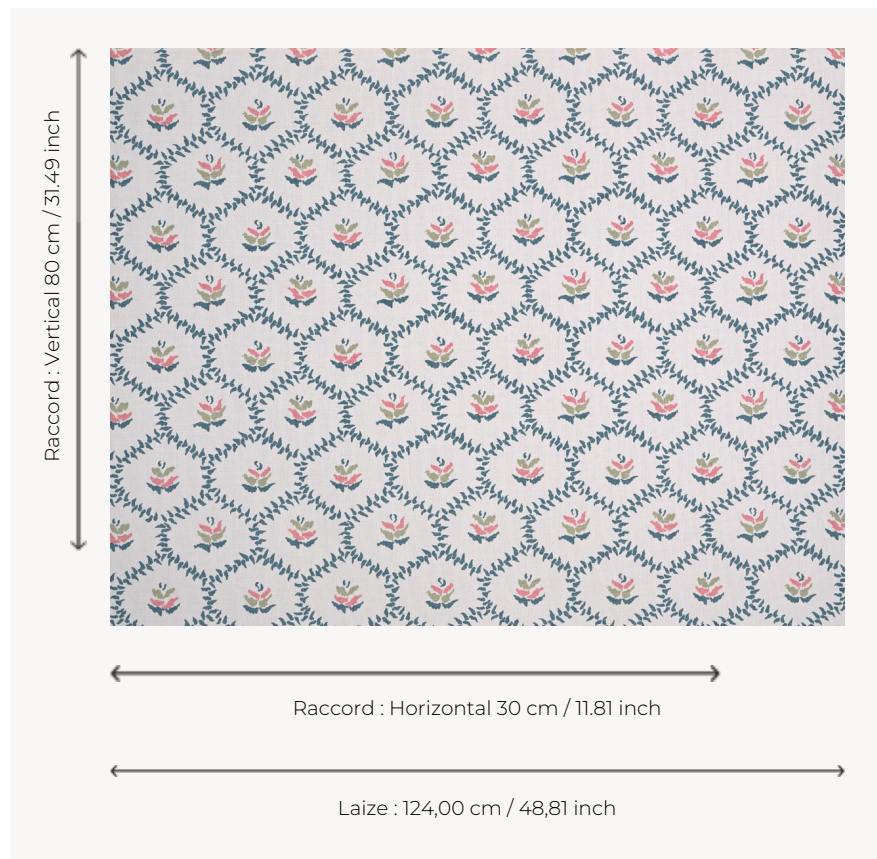


T0445001 CHLOE THORP

Avec son ravissant motif d'alvéoles fleuries sur contre-fond rayé, CHLOE THORP démontre le charme de la simplicité.

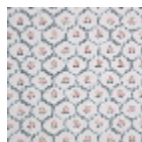
T0445001 - Artic



Thorp of London

TYPE	Imprimés
TECHNIQUE	Imprimé au cadre plat à la main
UNITÉ DE VENTE	Disponible au mètre
SUPPORT	TS009 - James Off White
COMPOSITION	55 % Coton - 45 % Lin
NOMBRE DE COULEURS	3
COULEURS	A-BERLINGOT 21 B-ROSEMARY 293 C-ARTIC 312
LAIZE UTILE	124 cm / 48,81 inch
RACCORD	H: 30 cm - 11,81 inch V: 80 cm - 31,49 inch Raccord droit
POIDS	540 gr / ml
ENTRETIEN	
INFORMATIONS	Imprimé au cadre à la main

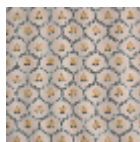
3 Couleurs



T0445001
Artic



T0445002
Dawn



T0445003
Duck