

## T0454001 SEGOLENE

Ce beau dessin reflète l'esprit des indiennes importées au XVIIIe siècle par les Compagnies des Indes orientales anglaise ou française.

### T0454001 - Porcelain



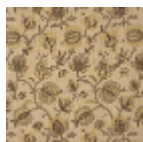
### Thorp of London

<b>TYPE</b>	Imprimés
<b>TECHNIQUE</b>	Imprimé au cadre plat à la main
<b>UNITÉ DE VENTE</b>	Disponible au mètre
<b>SUPPORT</b>	TS001 - Andrew Natural
<b>COMPOSITION</b>	60 % Coton - 40 % Jute
<b>NOMBRE DE COULEURS</b>	4
<b>COULEURS</b>	A-// // B-AUBERGINE 129 C-PORCELAIN 361 D-ARMOR 81
<b>LAIZE UTILE</b>	125 cm / 49,21 inch
<b>RACCORD</b>	H: 41 cm - 16,14 inch V: 77 cm - 30,31 inch Raccord droit
<b>POIDS</b>	542 gr / ml
<b>ENTRETIEN</b>	
<b>INFORMATIONS</b>	Imprimé au cadre à la main

### 3 Couleurs



T0454001  
Porcelain



T0454002  
Wheat



T0454003  
Calypso