

T0484002 MALAGA

Optique et moderne, MALAGA revisite l'art textile traditionnel des ikats.

T0484002 - Petunia



Thorp of London

TYPE	Imprimés
TECHNIQUE	Imprimé au cadre plat à la main
UNITÉ DE VENTE	Disponible au mètre
SUPPORT	TS012 - Kathleen Plain Natural
COMPOSITION	70 % Coton - 30 % Chanvre
NOMBRE DE COULEURS	3
COULEURS	A-PETUNIA 130 B-DENIM 51 C-CHESTNUT 118
LAIZE UTILE	124 cm / 48,81 inch
RACCORD	H: 30 cm - 11,81 inch V: 34 cm - 13,38 inch Raccord droit
POIDS	549 gr / ml
ENTRETIEN	
INFORMATIONS	Imprimé au cadre à la main

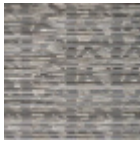
4 Couleurs



T0484001
Niagara



T0484002
Petunia



T0484003
Thatch



T0484004
Brick