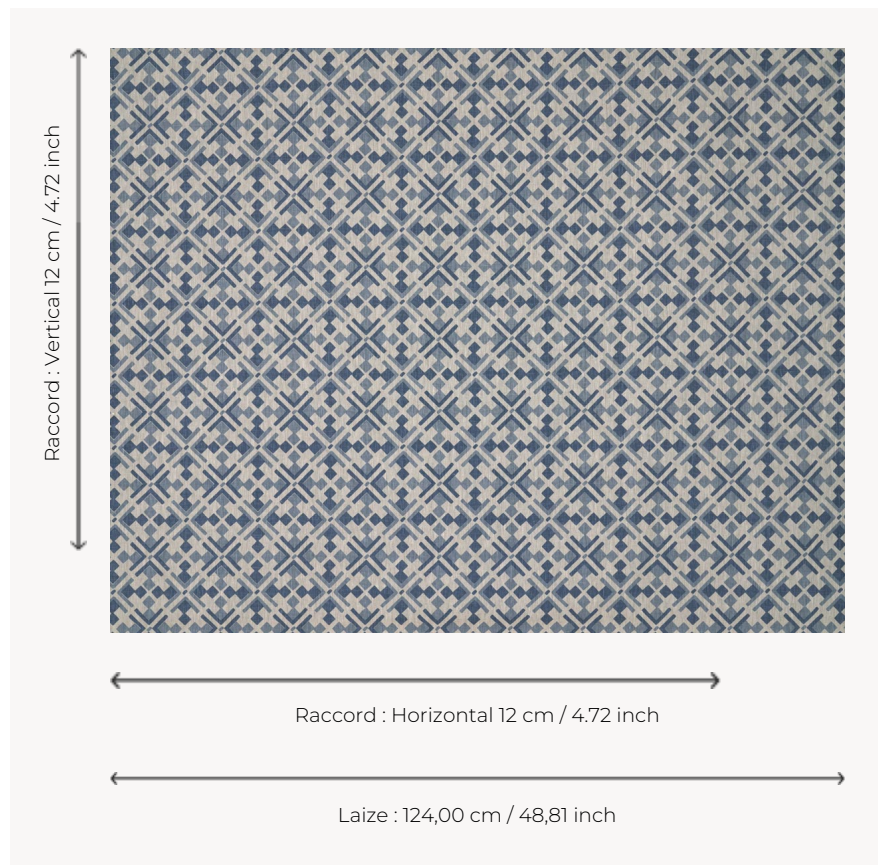


T0601002 LUNA

Motif de losanges bicolores d'esprit moderniste, LUNA s'inspire du style londonien des années 60 et 70.

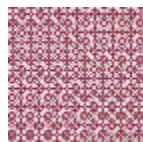
T0601002 - Saxe



Thorp of London

TYPE	Imprimés
TECHNIQUE	Imprimé au cadre plat à la main
UNITÉ DE VENTE	Disponible au mètre
SUPPORT	TS008 - Harry Natural
COMPOSITION	100 % Lin
NOMBRE DE COULEURS	2
COULEURS	A-CHINA 12 B-SAXE 33
LAIZE UTILE	124 cm / 48,81 inch
RACCORD	H: 12 cm - 4,72 inch V: 12 cm - 4,72 inch Raccord droit
POIDS	345 gr / ml
ENTRETIEN	
INFORMATIONS	Imprimé au cadre à la main

3 Couleurs



T0601001
Petunia



T0601002
Saxe



T0601003
Charcoal