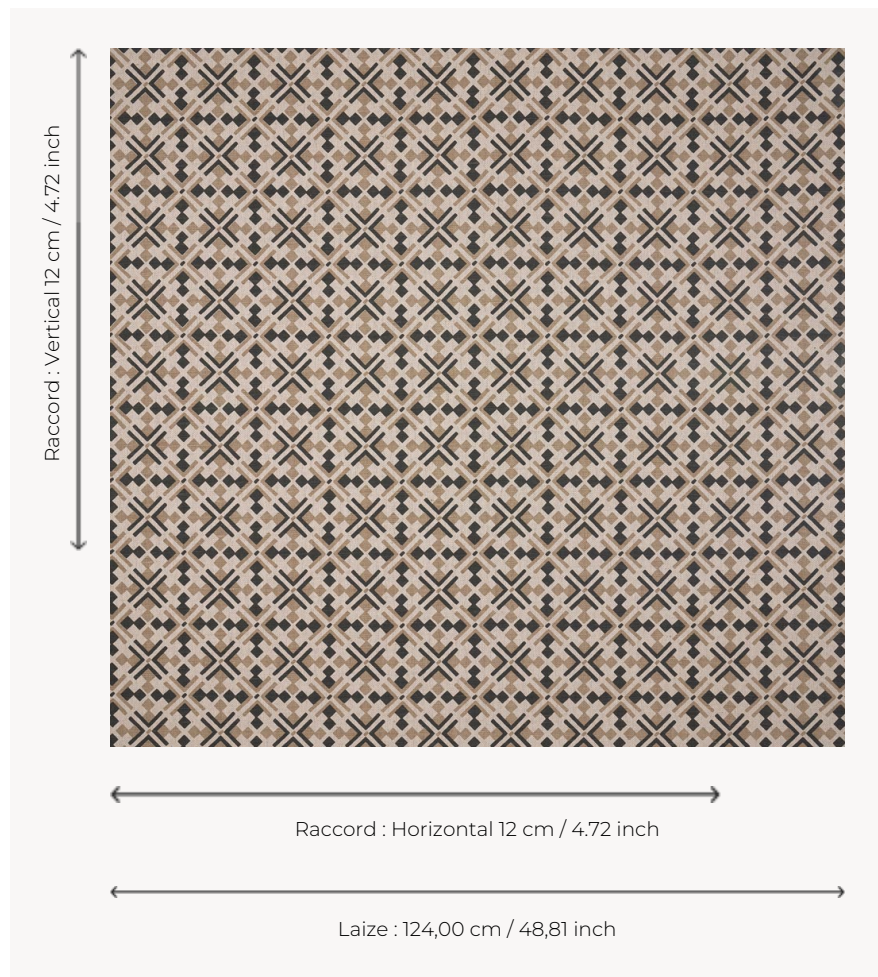


## T0601003 LUNA

Motif de losanges bicolores d'esprit moderniste, LUNA s'inspire du style londonien des années 60 et 70.

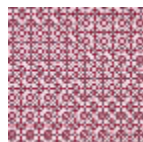
### T0601003 - Charcoal



### Thorp of London

<b>TYPE</b>	Imprimés
<b>TECHNIQUE</b>	Imprimé au cadre plat à la main
<b>UNITÉ DE VENTE</b>	Disponible au mètre
<b>SUPPORT</b>	TS021 - Winston Natural
<b>COMPOSITION</b>	55 % Coton - 45 % Jute
<b>NOMBRE DE COULEURS</b>	2
<b>COULEURS</b>	A-CHARCOAL 187 B-PUTTY 93
<b>LAIZE UTILE</b>	124 cm / 48,81 inch
<b>RACCORD</b>	H: 12 cm - 4,72 inch V: 12 cm - 4,72 inch Raccord droit
<b>POIDS</b>	449 gr / ml
<b>ENTRETIEN</b>	
<b>INFORMATIONS</b>	Imprimé au cadre à la main

## 3 Couleurs



T0601001  
Petunia



T0601002  
Saxe



T0601003  
Charcoal