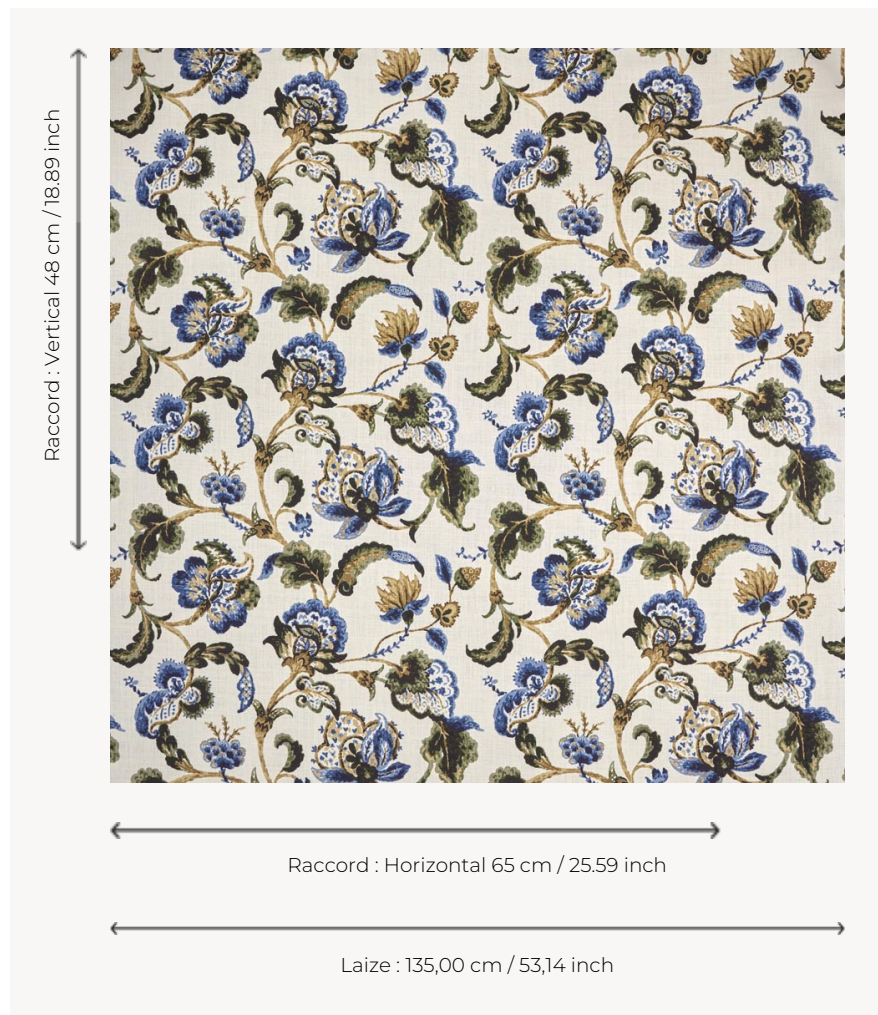


## T0621002 GINA GARDEN

Inspiré des broderies artisanales indiennes du XVIIIe siècle, cet imprimé déploie un motif de tiges sinueuses aux fleurs imaginaires et exotiques.

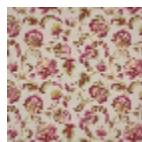
### T0621002 - Federal



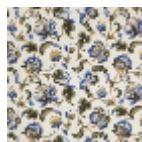
### Thorp of London

<b>TYPE</b>	Imprimés
<b>TECHNIQUE</b>	Imprimé au cadre plat à la main
<b>UNITÉ DE VENTE</b>	Disponible au mètre
<b>SUPPORT</b>	TS007 - George Off White
<b>COMPOSITION</b>	100 % Lin
<b>NOMBRE DE COULEURS</b>	9
<b>COULEURS</b>	A-FEDERAL 89 B-HAZELNUT 165 C-CHESTNUT 118 D-CHINA 12 E-IVY 179 F-THYME 213 G-NIAGARA 17 H-SAND 216 I-SAGE 291
<b>LAIZE UTILE</b>	135 cm / 53,14 inch
<b>RACCORD</b>	H: 65 cm - 25,59 inch V: 48 cm - 18,89 inch Raccord droit
<b>POIDS</b>	685 gr / ml
<b>ENTRETIEN</b>	
<b>INFORMATIONS</b>	Imprimé au cadre à la main

## 2 Couleurs



T0621001  
Corinthian



T0621002  
Federal