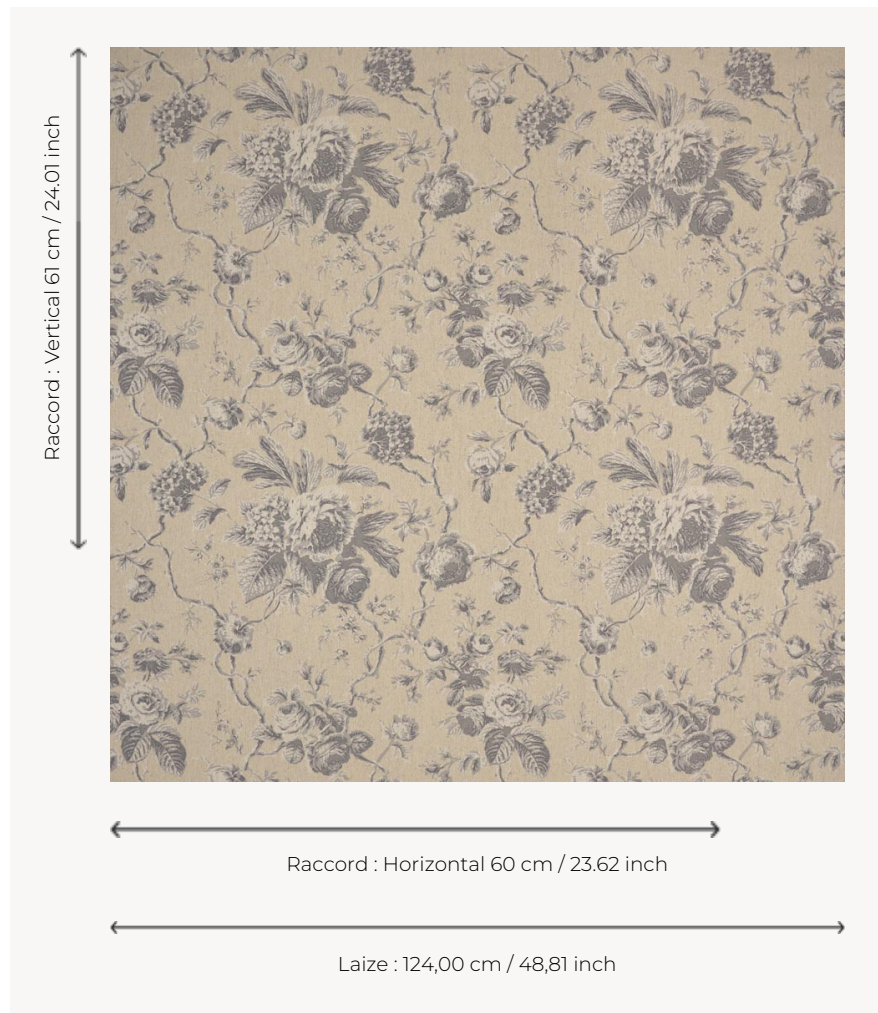


## T0634001 SLOANE

Ravissant imprimé en camaïeu évoquant le charme des chintz anglais du XIXe siècle.

### T0634001 - Armor



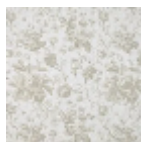
### Thorp of London

<b>TYPE</b>	Imprimés
<b>TECHNIQUE</b>	Imprimé au cadre plat à la main
<b>UNITÉ DE VENTE</b>	Disponible au mètre
<b>SUPPORT</b>	TS031 - Kathleen Twill Natural
<b>COMPOSITION</b>	70 % Coton - 30 % Chanvre
<b>NOMBRE DE COULEURS</b>	4
<b>COULEURS</b>	A-PEWTER 484 B-ARMOR 81 C-// // D-MOON 409
<b>LAIZE UTILE</b>	124 cm / 48,81 inch
<b>RACCORD</b>	H: 60 cm - 23,62 inch V: 61 cm - 24,01 inch Raccord droit
<b>POIDS</b>	549 gr / ml
<b>ENTRETIEN</b>	
<b>INFORMATIONS</b>	Imprimé au cadre à la main

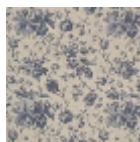
## 3 Couleurs



T0634001  
Armor



T0634002  
Foam



T0634003  
Saxe