

T0646001 BEL AIR LARGE THORP

Ces motifs traditionnels ottomans nous entraîne dans les pas de Soliman le Magnifique. BEL AIR LARGE THORP se compose d'une alternance de feuillages polylobés avec des fleurs stylisées de type grenade.

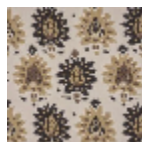
T0646001 - Coffee



Thorp of London

TYPE	Imprimés
TECHNIQUE	Imprimé au cadre plat à la main
UNITÉ DE VENTE	Disponible au mètre
SUPPORT	TS010 - James Natural
COMPOSITION	55 % Coton - 45 % Lin
NOMBRE DE COULEURS	4
COULEURS	A-CHESTNUT 118 B-COFFEE 289 C-CHESTNUT 118 D-BLACK 190
LAIZE UTILE	131 cm / 51,57 inch
RACCORD	H: 65 cm - 25,59 inch V: 71 cm - 27,95 inch Raccord droit
POIDS	540 gr / ml
ENTRETIEN	
INFORMATIONS	Imprimé au cadre à la main

3 Couleurs



T0646001
Coffee



T0646002
Cameo



T0646003
Boudoir