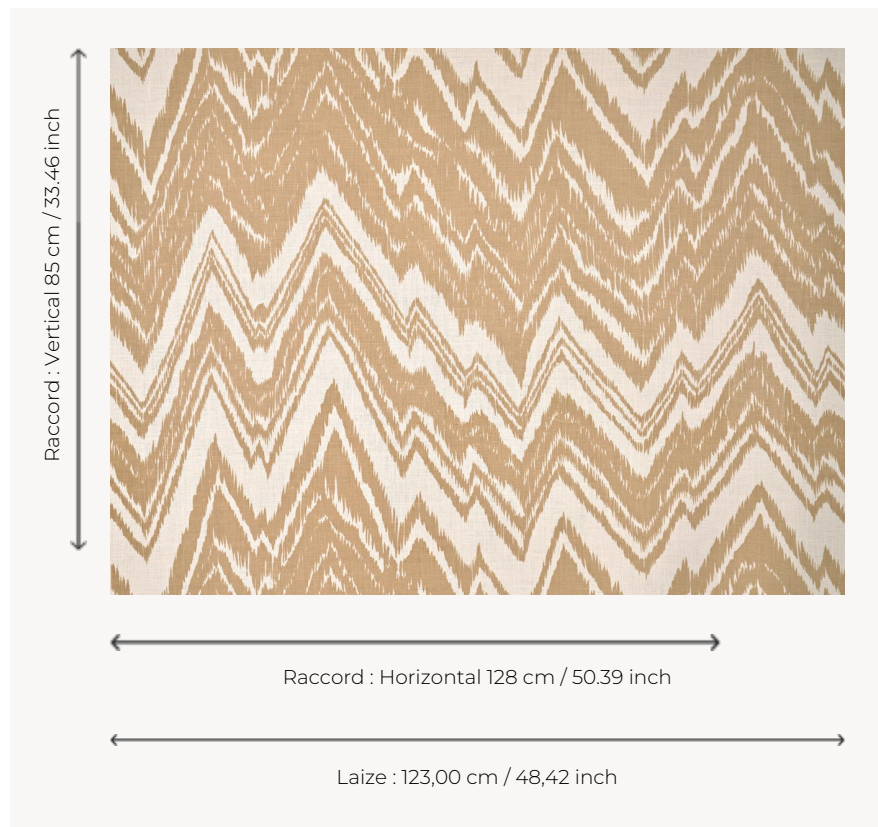


## T0691002 FLAME LARGE THORP

Grand chevron monochrome irrégulier, FLAME LARGE THORP délivre une version contemporaine du point de Hongrie à la mode au XVIIe siècle.

### T0691002 - Chestnut



### Thorp of London

<b>TYPE</b>	Imprimés
<b>TECHNIQUE</b>	Imprimé au cadre plat à la main
<b>UNITÉ DE VENTE</b>	Disponible au mètre
<b>SUPPORT</b>	TS007 - George Off White
<b>COMPOSITION</b>	100 % Lin
<b>NOMBRE DE COULEURS</b>	1
<b>COULEURS</b>	A-CHESTNUT 118
<b>LAIZE UTILE</b>	123 cm / 48,42 inch
<b>RACCORD</b>	H: 128 cm - 50,39 inch V: 85 cm - 33,46 inch Raccord droit
<b>POIDS</b>	685 gr / ml
<b>ENTRETIEN</b>	
<b>INFORMATIONS</b>	Imprimé au cadre à la main

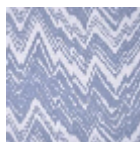
## 3 Couleurs



T0691001  
Charcoal



T0691002  
Chestnut



T0691003  
Saxe