

## T0694002 MONIQUE REVERSE

Imprimé monochrome en réserve dans l'esprit des productions de la fin du XVIIIe siècle. Il reprend le motif de MONIQUE et inverse la zone d'impression.

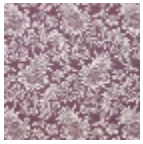
### T0694002 - Lichen



### Thorp of London

<b>TYPE</b>	Imprimés
<b>TECHNIQUE</b>	Imprimé au cadre plat à la main
<b>UNITÉ DE VENTE</b>	Disponible au mètre
<b>SUPPORT</b>	TS012 - Kathleen Plain Natural
<b>COMPOSITION</b>	70 % Coton - 30 % Chanvre
<b>NOMBRE DE COULEURS</b>	1
<b>COULEURS</b>	A-LICHEN 114
<b>LAIZE UTILE</b>	126 cm / 49,60 inch
<b>RACCORD</b>	H: 42 cm - 16,53 inch V: 74 cm - 29,13 inch Raccord droit
<b>POIDS</b>	549 gr / ml
<b>ENTRETIEN</b>	
<b>INFORMATIONS</b>	Imprimé au cadre à la main

## 4 Couleurs



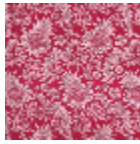
T0694001  
Petunia



T0694002  
Lichen



T0694003  
Duck



T0694004  
Raspberry