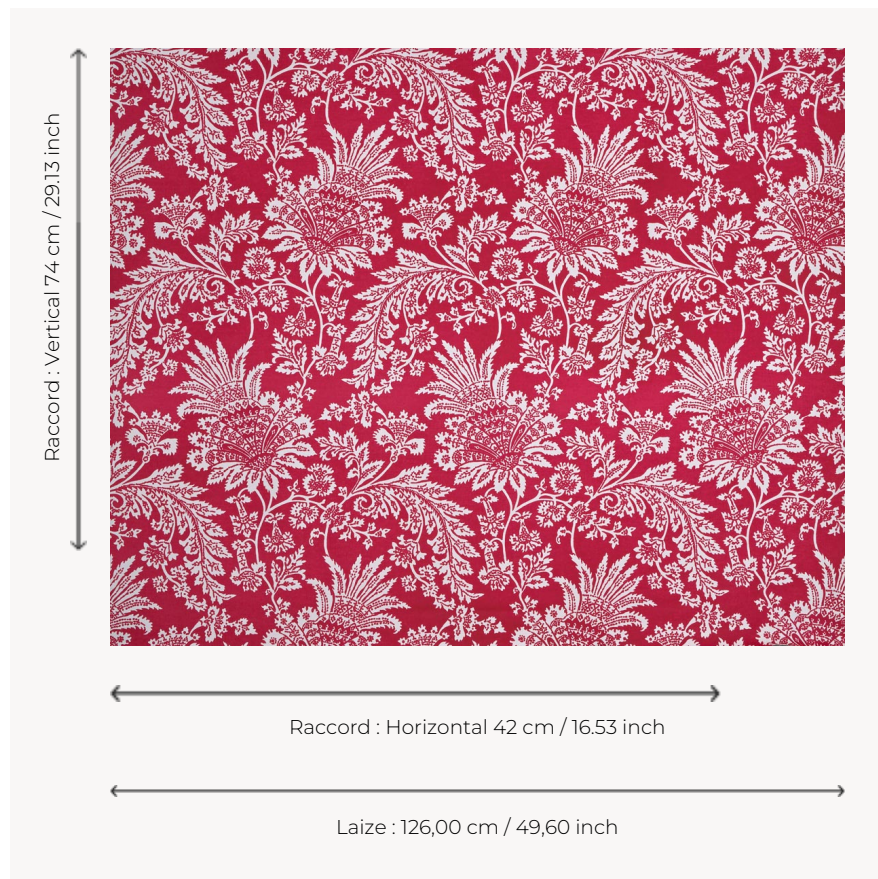


T0694004 MONIQUE REVERSE

Imprimé monochrome en réserve dans l'esprit des productions de la fin du XVIIIe siècle. Il reprend le motif de MONIQUE et inverse la zone d'impression.

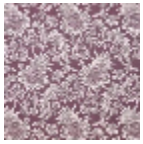
T0694004 - Raspberry



Thorp of London

TYPE	Imprimés
TECHNIQUE	Imprimé au cadre plat à la main
UNITÉ DE VENTE	Disponible au mètre
SUPPORT	TS020 - William White
COMPOSITION	100 % Coton
NOMBRE DE COULEURS	1
COULEURS	A-RASPBERRY 38
LAIZE UTILE	126 cm / 49,60 inch
RACCORD	H: 42 cm - 16,53 inch V: 74 cm - 29,13 inch Raccord droit
POIDS	292 gr / ml
ENTRETIEN	
INFORMATIONS	Imprimé au cadre à la main

4 Couleurs



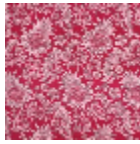
T0694001
Petunia



T0694002
Lichen



T0694003
Duck



T0694004
Raspberry